

Настройка и подключение OPC-сервера CoDeSys

Для подключения OPC-сервера CoDeSys необходимо выполнить следующие действия при настройке того проекта, который вы в дальнейшем будете использовать.

1. На вкладке *Resources* найдите пункт *Target Settings* (рис. 1.1).

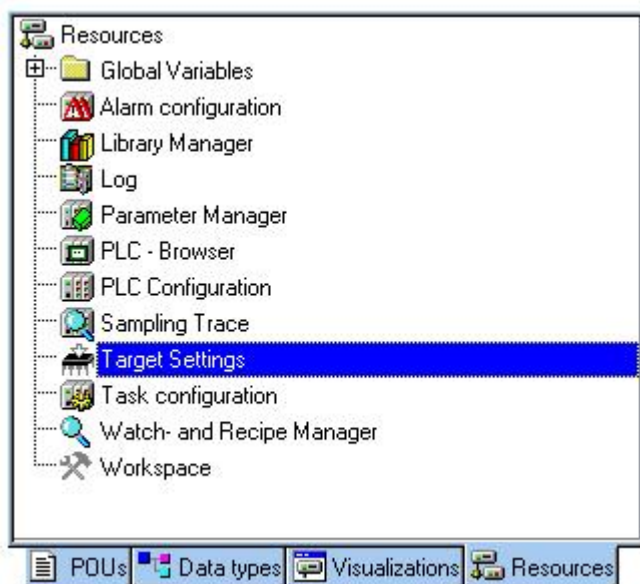


Рис. 1.1

В появившемся окне зайдите на вкладку *General* и поставьте галочку напротив пункта *Download symbol file* (Рис. 1.2).

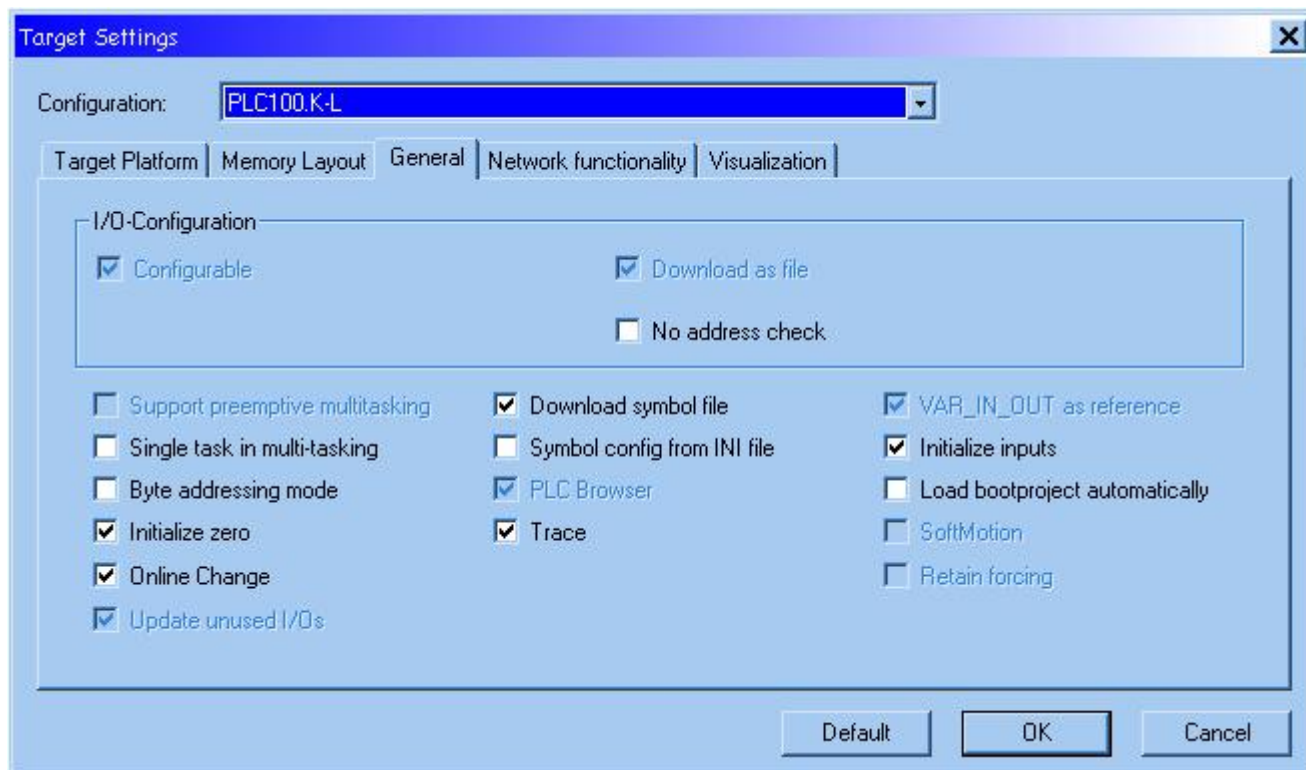


Рис. 1.2

2. Выберите в меню *Project* пункт *Options*.

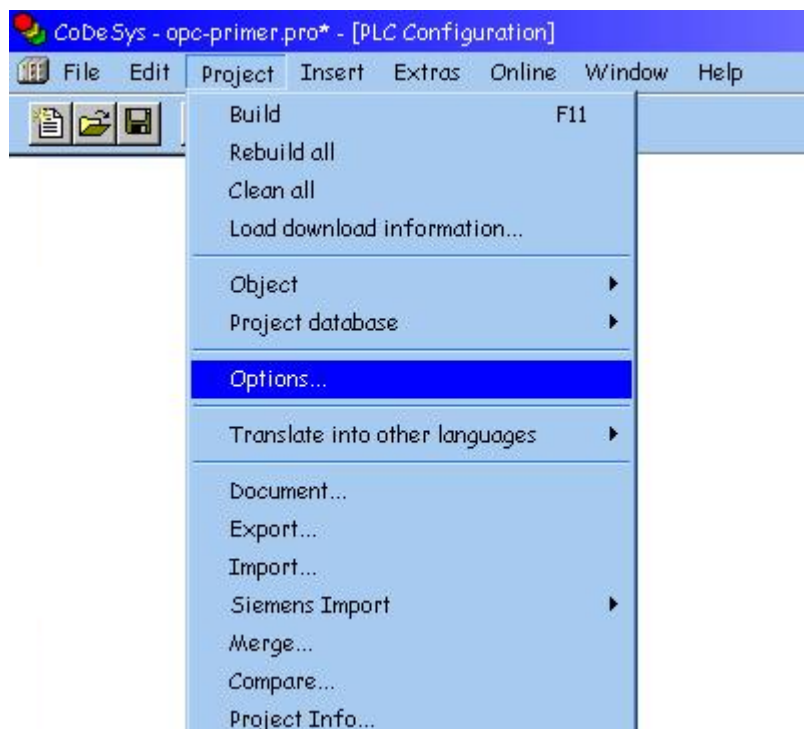


Рис. 2.1

В разделе *Symbol configuration* установите галочку напротив пункта *Dump symbol entries*.

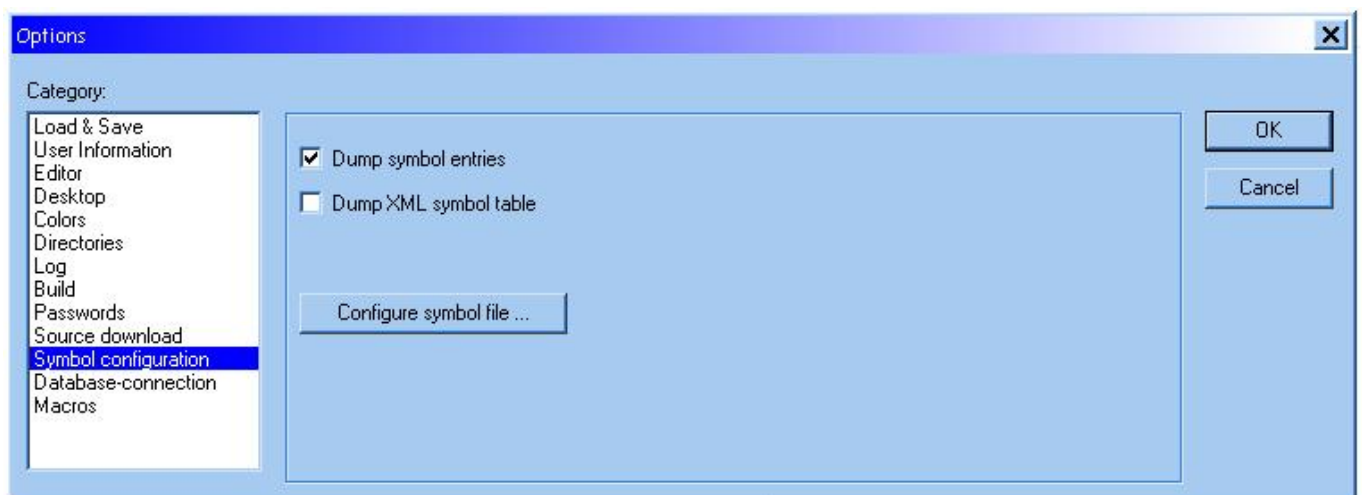


Рис. 2.2

Нажмите кнопку *Configure symbol file*. В открывшемся окне *Set object attributes* выделите те переменные, которые хотели бы видеть в SCADA, и нажмите кнопку OK.

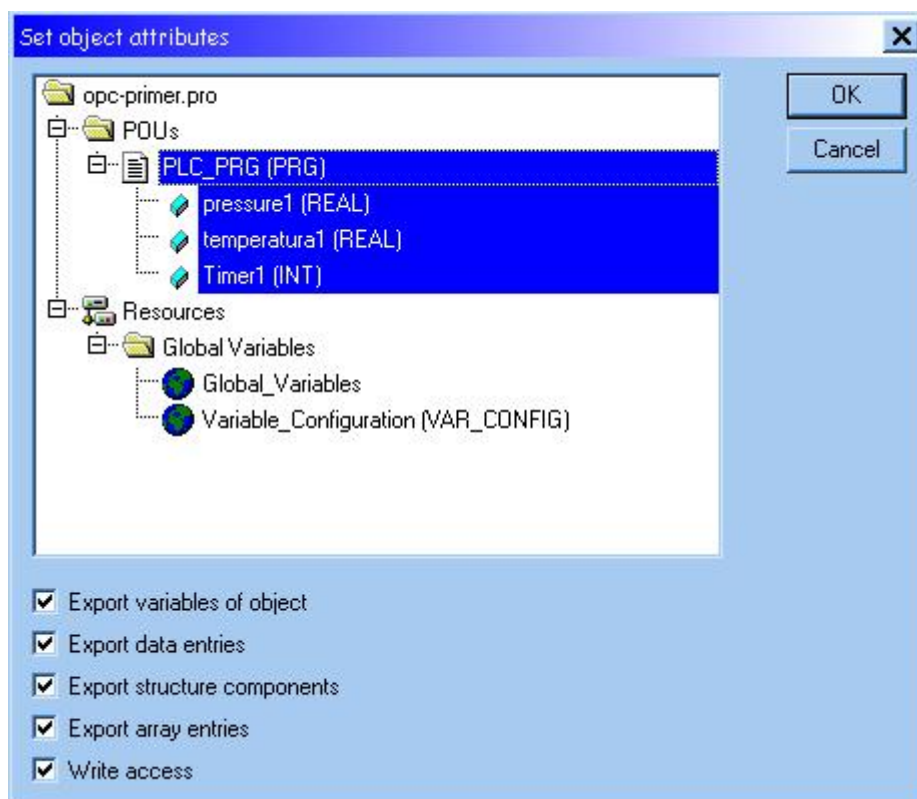


Рис. 2.3

Затем необходимо сделать компиляцию проекта. Для этого выберите в меню *Project* пункт *Rebuild All*.

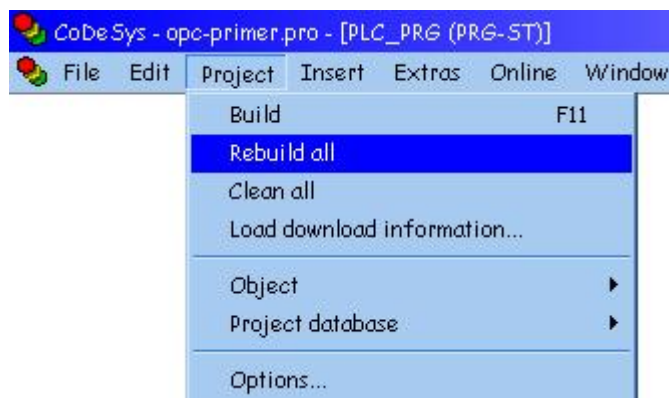


Рис. 2.4

3. Сохраните проект. Затем свяжитесь с ПЛК, выбрав пункт *Login* в меню *Online*. После установки связи в меню *Online* выберите пункт *Create boot project*.

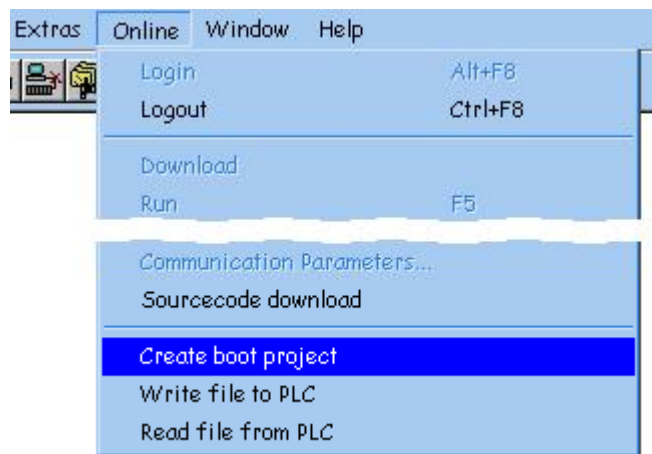


Рис. 3.1

Дождитесь, когда закончится загрузка проекта в ПЛК.

4. Запустите программу *CoDeSys OPC Configurator*. Это можно сделать через кнопку «Пуск» в Windows (Пуск - Программы - 3S Software - Communication - CoDeSys OPC Configurator).

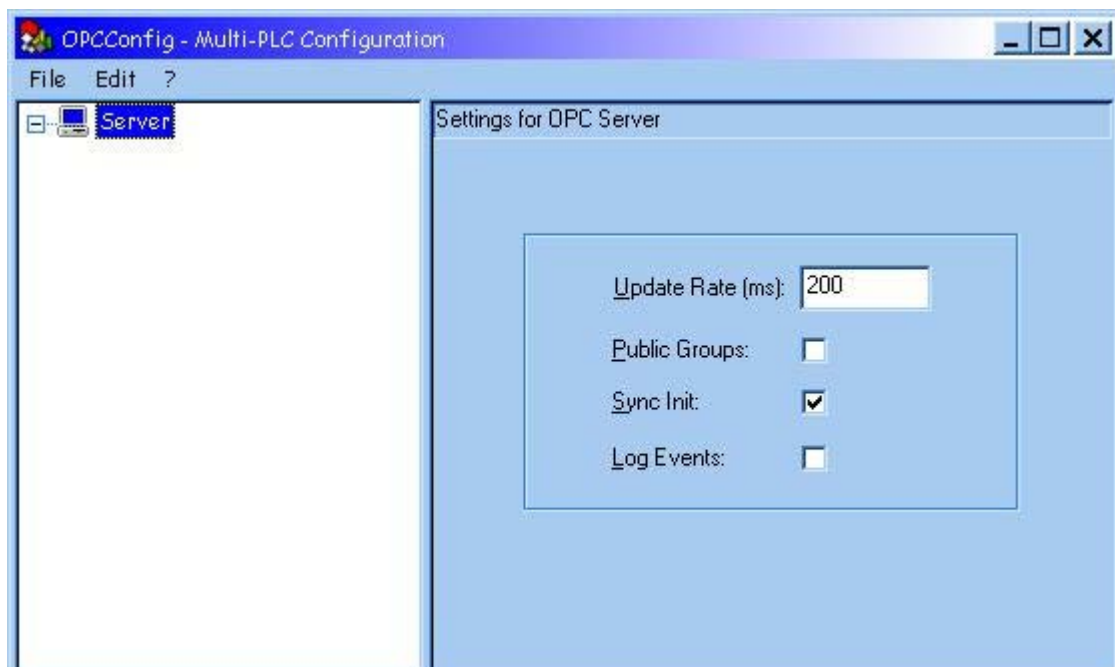


Рис. 4.1

Нажмите правой кнопкой мыши на надписи *Server*. В появившемся контекстном меню выберите пункт *Append PLC*.

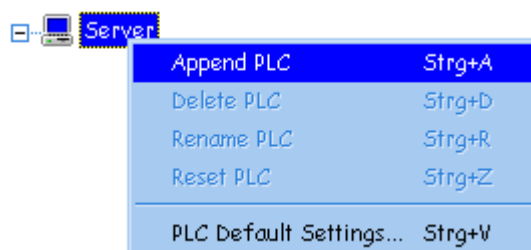






Рис. 4.2

После этого в окне добавятся значки  PLC1 и  Connection. Выделите  PLC1 и в появившемся поле ввода *Project name* введите имя проекта, который был загружен в ПЛК (см. рис. 4.3).

Затем выделите значок  Connection и нажмите кнопку *Edit* (рис. 4.4). В появившемся окне необходимо выбрать интерфейс и параметры сетевого обмена между ПЛК и компьютером. Эта процедура аналогична настройке сетевого обмена, описанной в руководстве по эксплуатации на ПЛК (см. параграф «Установка связи с контроллером»). После выполнения всех необходимых действий таблица, приведенная на рис. 4.4 будет заполнена значениями параметров сетевого обмена.

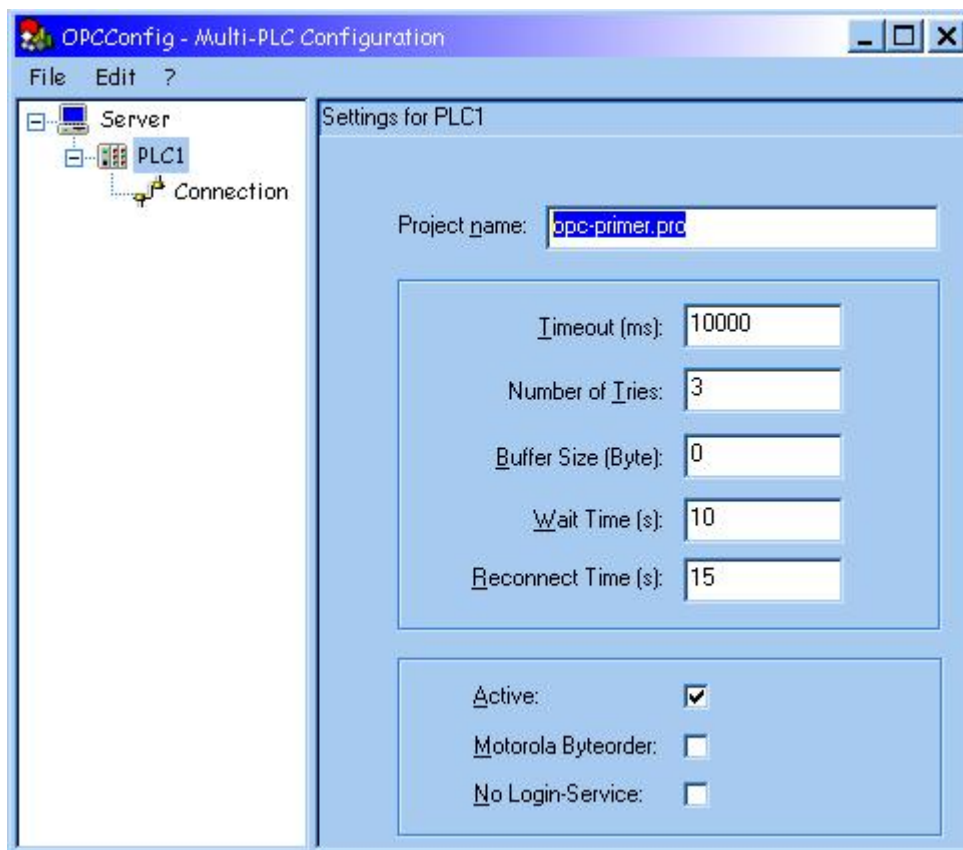


Рис. 4.3

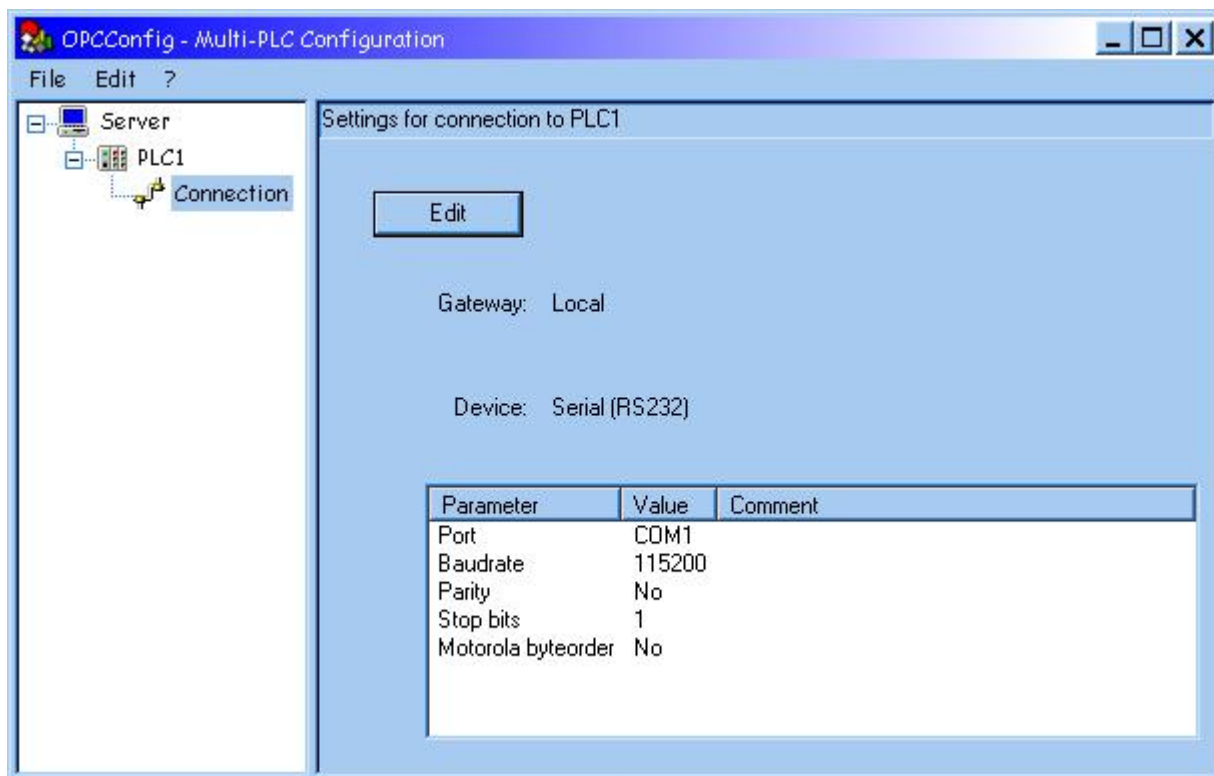


Рис. 4.4

После этого программу *CoDeSys OPC Configurator* можно закрыть. Теперь данные из OPC-сервера можно использовать в вашей SCADA-системе.

Ваши замечания по этому материалу
можно отправить на адрес Kirill@owen.ru,
Гайнутдинову Кириллу