

РАБОЧАЯ ДОКУМЕНТАЦИЯ

Система управления двумя циркуляционными насосами,
работающих поочерёдно на одну магистраль.

На базе САУ-У.Д, «Алгоритм 15».

АБВГ - 28.07-083-НТХ

2015г.

Инв. N подл.

Подпись и дата

Взам.инв. N

Инв. N дубл.

Подпись и дата

Ведомость рабочих чертежей основного комплекта		
Лист	Наименование	Примечание
1	Общие данные	
2	Схема автоматизации	
3	Схема структурная комплекса технических средств	
4	Схема подключения внешних проводок. (начало)	
5	Схема подключения внешних проводок. (окончание)	

Ведомость ссылочных и прилагаемых документов		
Обозначение	Наименование	Примечание
	Ссылочные документы	
	Прилагаемые документы	
АБВГ - 28.07-083-НТХ.КЖ	Кабельный журнал	
АБВГ - 28.07-083-НТХ.СО	Спецификация оборудования и материалов	
АБВГ - 28.07-083-НТХ.П	Перечень входных и выходных сигналов	

				АБВГ - 28.07-083-НТХ			
				Система управления двумя циркуляционными насосами, работающих поочерёдно на одну магистраль. На базе САУ-У.Д, «Алгоритм 15».	Стация	Лист	Листов
					Р	1	5
Н. контр.				Общие данные			
Втор. пров.							
Проверил							
Разработал							

Шкаф автоматки (ША1)	Приборы по месту	<div>1</div> <div>PS1</div>	<div>2</div> <div>NS1</div>	<div>3</div> <div>NS2</div>		
	Приборы на щите				<div>SB1</div>	<div>HL1</div>
	Аналоговый ввод (AI)					
	Аналоговый вывод (AO)					
	Дискретный ввод (DI)	<div></div>			<div></div>	
	Дискретный вывод (DO)		<div></div>	<div></div>		<div></div>

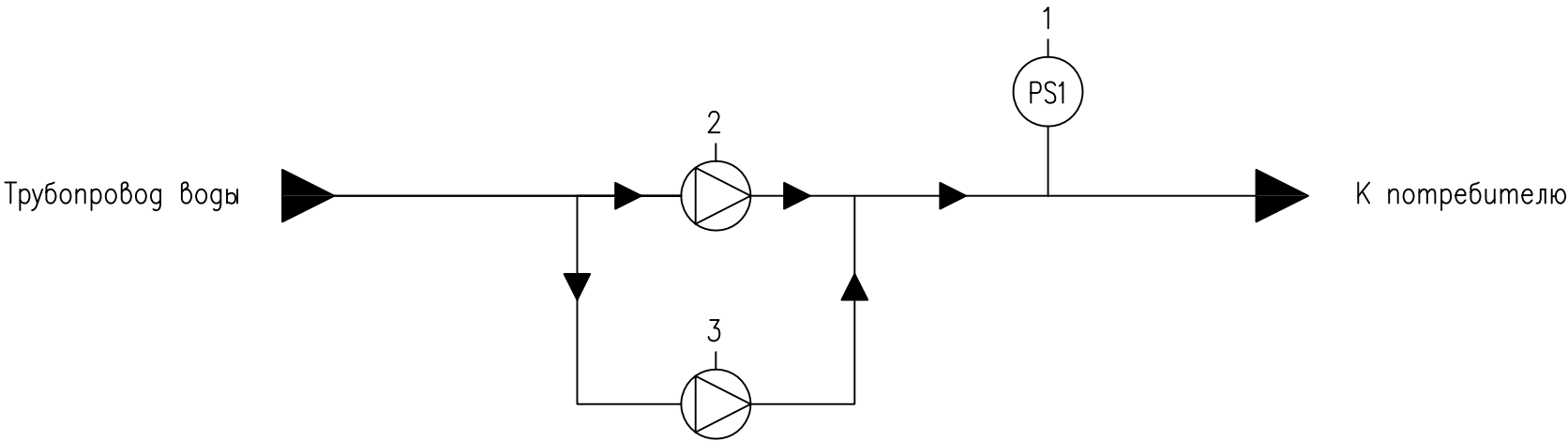
Авария насосов

Вкл./Выкл. насос 1

Вкл./Выкл. насос 2

Пуск системы

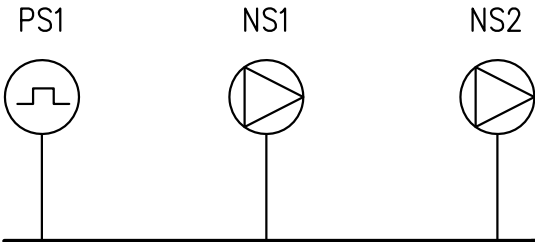
Световая сигнализация авария



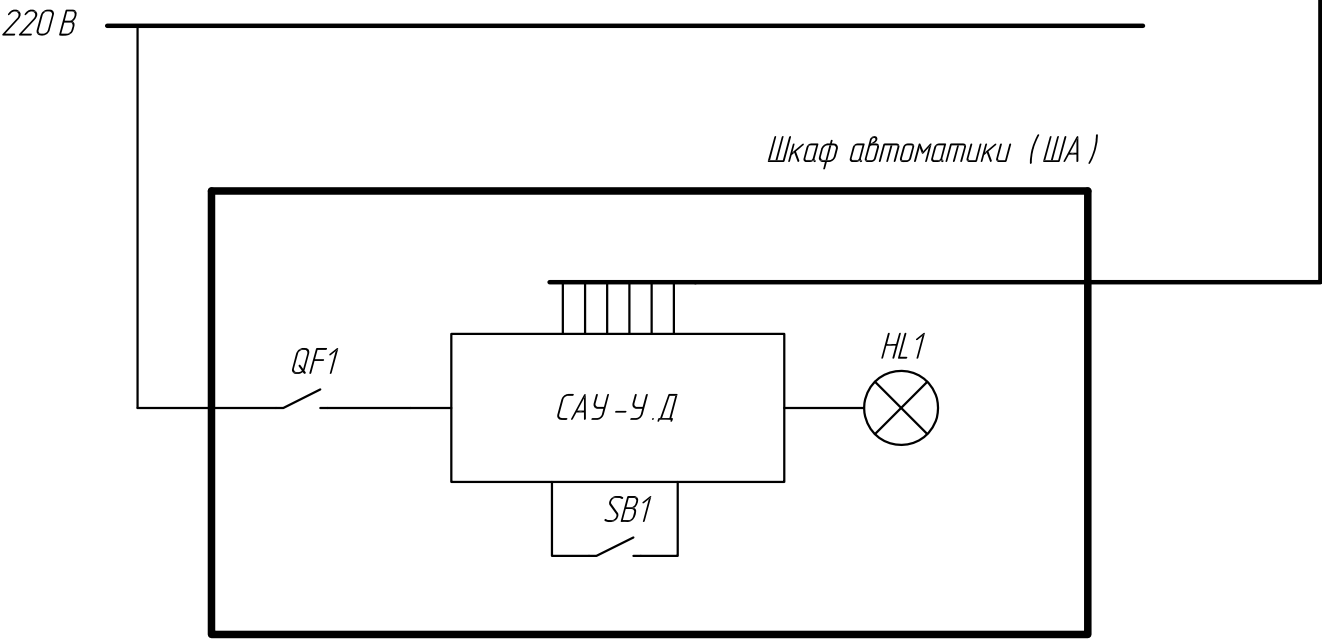
				АБВГ - 28.07-083-НТХ			
				Система управления двумя циркуляционными насосами, работающих поочерёдно на одну магистраль. На базе САУ-У.Д, «Алгоритм 15».	Стадия	Лист	Листов
					Р	2	5
Н. контр.				Схема автоматизации			
Втор. пров.							
Проверил							
Разработал							

Инв. N подл.	Подпись и дата	Взам.инв. N	Инв. N дубл.	Подпись и дата

Оборудование КИП на технологической площадке



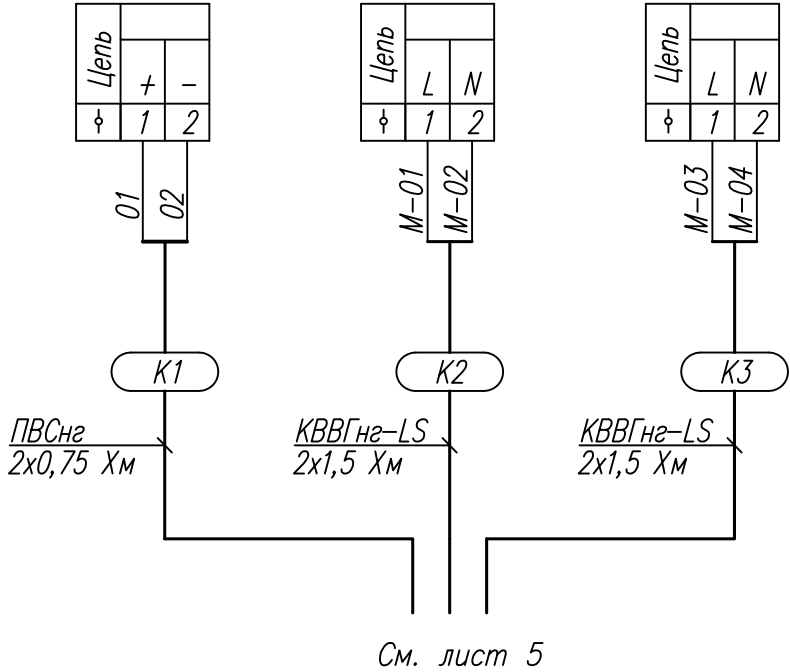
Технологическое помещение



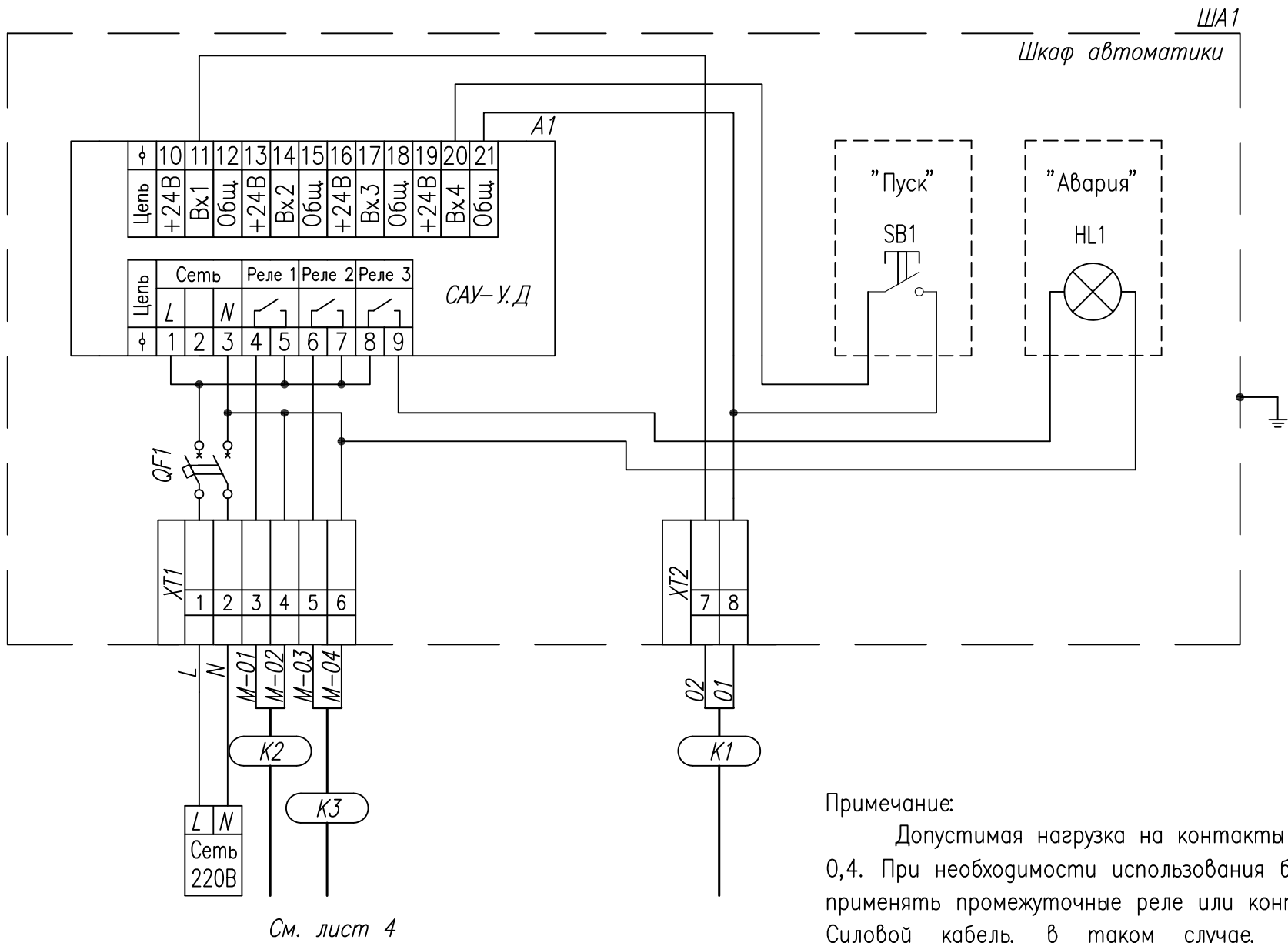
ША - Шкаф автоматики
PS1 - Реле давления
NS1 - Насос 1
NS2 - Насос 2
SB1 - Кнопка с фиксацией
QF1 - Автоматический выключатель
HL1 - Лампа сигнальная

				АБВГ - 28.07-083-НТХ				
				Система управления двумя циркуляционными насосами, работающих поочерёдно на одну магистраль. На базе САУ-У.Д, «Алгоритм 15».		Стадия	Лист	Листов
Н. контр.						Р	3	5
Втор. пров.				Схема структурная комплекса технических средств				
Проверил								
Разработал								

Наименование параметра и место отбора импульса	Датчик аварии насосов	Насос 1	Насос 2
Тип прибора	KPI35		
Поз. обозначение (по спец.оборуд-я)	PS1	NS1	NS2



				АБВГ - 28.07-083-НТХ			
				Система управления двумя циркуляционными насосами, работающих поочерёдно на одну магистраль. На базе САУ-У.Д, «Алгоритм 15».	Стадия	Лист	Листов
					Р	4	5
Н. контр.				Схема подключения внешних проводок. (Начало)			
Втор. пров.							
Проверил							
Разработал							



Примечание:
Допустимая нагрузка на контакты реле (при напряжении 220В) 8А при $\cos\phi$ больше 0,4. При необходимости использования более мощных или трехфазных двигателей следует применять промежуточные реле или контакторы, соответствующие мощности двигателя. Силовой кабель, в таком случае, необходимо брать соответствующего сечения.

				АБВГ - 28.07-083-НТХ		
Н. контр.				Схема подключения внешних проводок. (Окончание)	Стадия	Лист
Втор. пров.					Р	5
Проверил						
Разработал						