

БМФ110-230В/1,2А

Блок мережевого фільтра
Настанова щодо експлуатування



УВАГА

Монтаж на місці кріплення слід проводити **тільки при вимкненому живленні** пристрою і всіх підключених до нього приладів.



ПОПЕРЕДЖЕННЯ

Для монтажу необхідно використовувати тільки спеціальний інструмент для проведення електромонтажних робіт.

Особливості пристрою:

- Захист електрообладнання від дії завад, що проникають з мережі змінного струму.
- Захист мережі від емісії завад підключеного працюючого електрообладнання.
- Ослаблення імпульсних завад (удар блискавки поблизу кабелів чи ліній електропередач, комутаційні процеси при включенні/відключенні потужного мережевого навантаження, викиди струму у разі аварії на підстанції тощо).
- Пригнічення високочастотних завад від імпульсних блоків живлення, кіл нелінійних перетворювачів потужності, потужних двигунів, акумуляторів, генераторів, реле тощо.

Технічні характеристики

| Найменування | | Значення |
|------------------------|---|--|
| Вихідні параметри | Номінальний струм (максимальний струм навантаження) | 1,2 А |
| | Падіння напруги на фільтрі блока, не більше | 3,5 В |
| | Ослаблення імпульсних завад: • 5/50 нс • 1/50 мкс | До 10 разів До 4 разів |
| | Пригнічення високочастотних завад (внесене вгамування): • 100 кГц • 1 МГц • 10 МГц • 30 МГц | На 30 дБ На 40 дБ На 40 дБ На 30 дБ |
| Вхідні параметри | Напруга живлення змінного струму | 176...264 В |
| | Частота змінного струму | 47...63 Гц |
| Безпека та EMC | Стійкість до механічних впливів за ДСТУ 2715 | N2 |
| | Ступінь захисту за ДСТУ EN 60529 | IP20 |
| | Клас захисту від ураження електричним струмом за ДСТУ EN 61140 | II |
| | Ізоляція за ДСТУ IEC 61558-1 | Посилена |
| | Категорія перенапруги за ДСТУ IEC 61558-1 | II |
| | Ступінь забруднення за ДСТУ IEC 61558-1 | 2 |
| | Електрична міцність ізоляції (вхід-корпус, вихід-корпус) Опір ізоляції (вхід-вихід-корпус) при 500 В | 3000 В 20 МОм |
| Навоколишнє середовище | Робочий діапазон температур навколишнього середовища | Мінус 20...+50 °С |
| | Температура зберігання та транспортування | Мінус 25...+55 °С |
| | Атмосферний тиск | 86...106,7 кПа |
| | Відносна вологість повітря (при +25 °С і більш низьких температурах без конденсації вологи) | Не більше 80 % |
| Інше | Термін експлуатування | 8 років |
| | Термін гарантійного обслуговування | 5 років |
| | Середнє напрацювання на відмову | 10 000 год |
| | Маса, не більше | 0,11 кг |

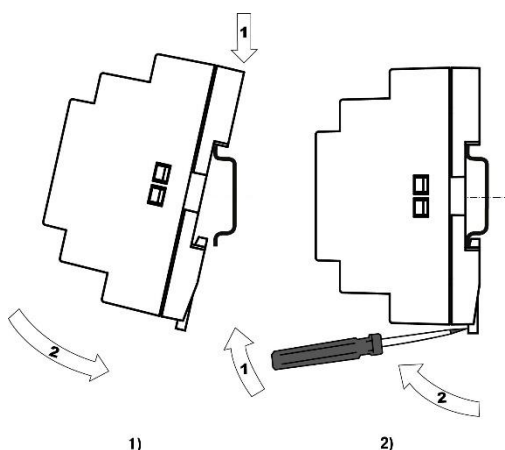


Рисунок 1 - Монтаж (1) і демонтаж (2) пристрою

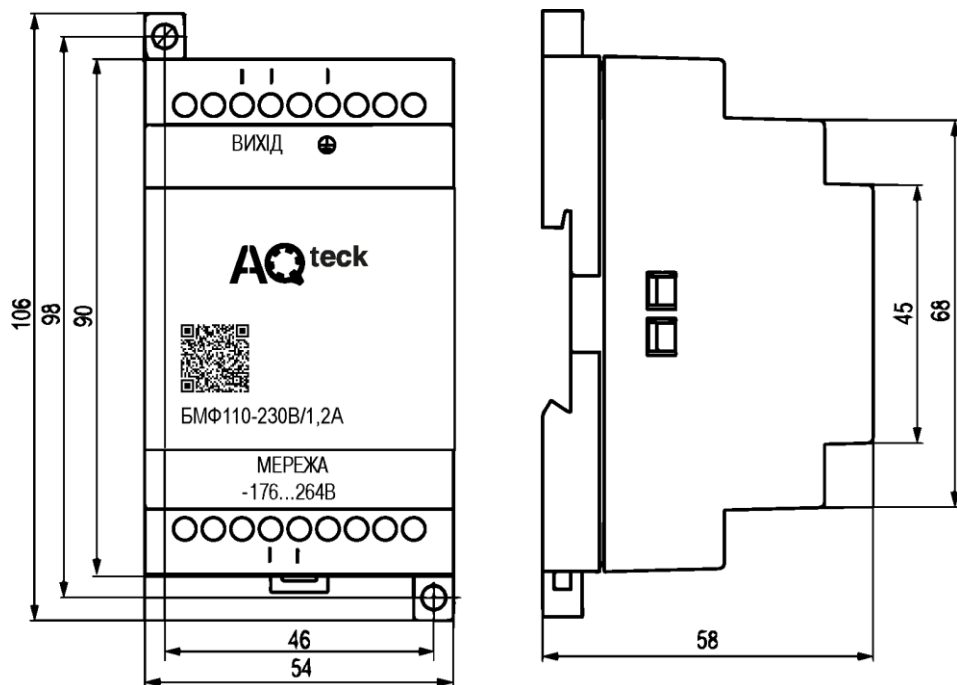
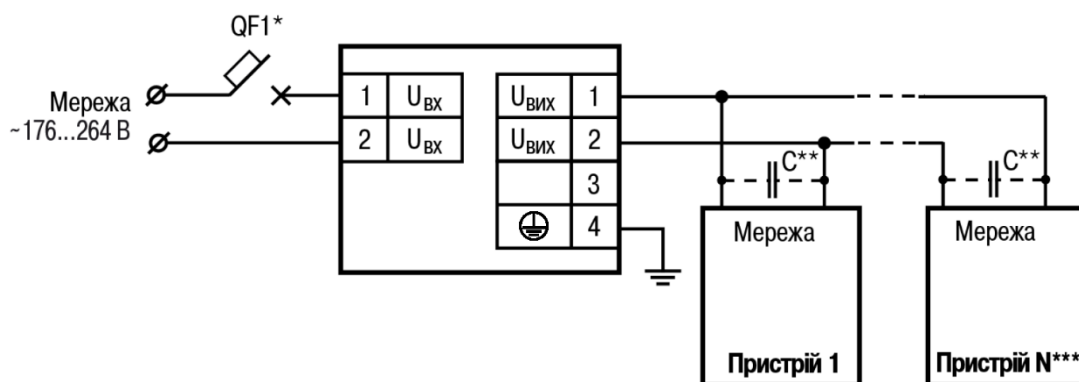


Рисунок 2 - Габаритні розміри пристрою



УВАГА

* Для забезпечення повного захисту пристроїв, що їх підключають через БМΦ110-230В/1,2А до мережі 230 В, слід встановити на вході блоку автоматичний вимикач (QF1) зі струмом спрацювання не більше 10 А або топкий запобіжник 5 А у кожній з ліній (фаза, нуль).

** Якщо довжина проводів між БМΦ110-230В/1,2А та навантаженням більше 1 м і на вході навантаження відсутні входні конденсатори, рекомендовано паралельно навантаженню підключити керамічний конденсатор класу Х1 ємністю не менше 0,1 мкФ.

*** Кількість підключених до БМΦ110-230В/1,2А пристроїв (ТРМи, блоки живлення тощо) має відповідати максимальному струму навантаження.

Рисунок 3 - Типова схема підключення пристрою

61153, м. Харків, вул. Гвардійців Широнінців, 3А
 тел.: (057) 720-91-19, 0-800-21-01-96 (багатоканальний)
 тех. підтримка: support@aqteck.com.ua
 відділ продажу: sales@aqteck.com.ua
 aqteck.com.ua

реєстр.: 2-УК-1146-1.2

